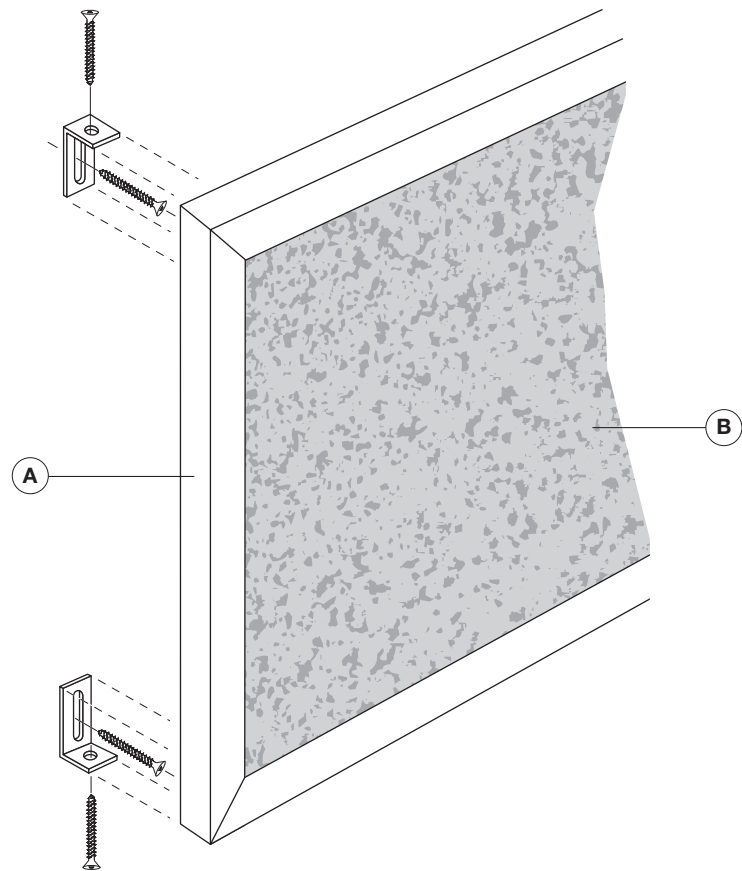
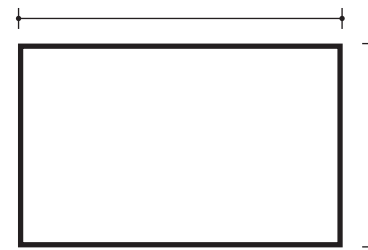


# MODÈLE 204 / LIÈGE NATUREL 1/24 SUR 7/16

## ASSEMBLAGE



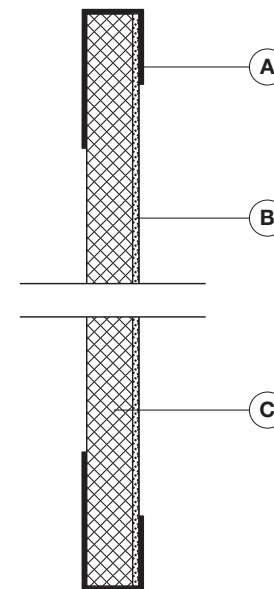
## ÉLÉVATION



Dimension \_\_\_\_\_ Quantité \_\_\_\_\_

Emplacement \_\_\_\_\_

## IDENTIFICATION DES PIÈCES



## SPÉCIFICATIONS

- Ⓐ Moulure de contour en aluminium anodisé #J500.
- Ⓑ Liège naturel de 1.5 mm d'épaisseur.
- Ⓒ Panneau de fibre de bois de 11 mm d'épaisseur.

Moulure d'aluminium noir .....

Autre .....

ENTREPRENEUR

ARCHITECTE

PROJET

INDUSTRIES  
**scriptam**

750, boul. Pierre-Bertrand, bureau 110  
Québec (Québec) G1M 3L2  
Tél. : 418.681.7708  
Télééc. : 418.681.9514  
[www.scriptam.com](http://www.scriptam.com)