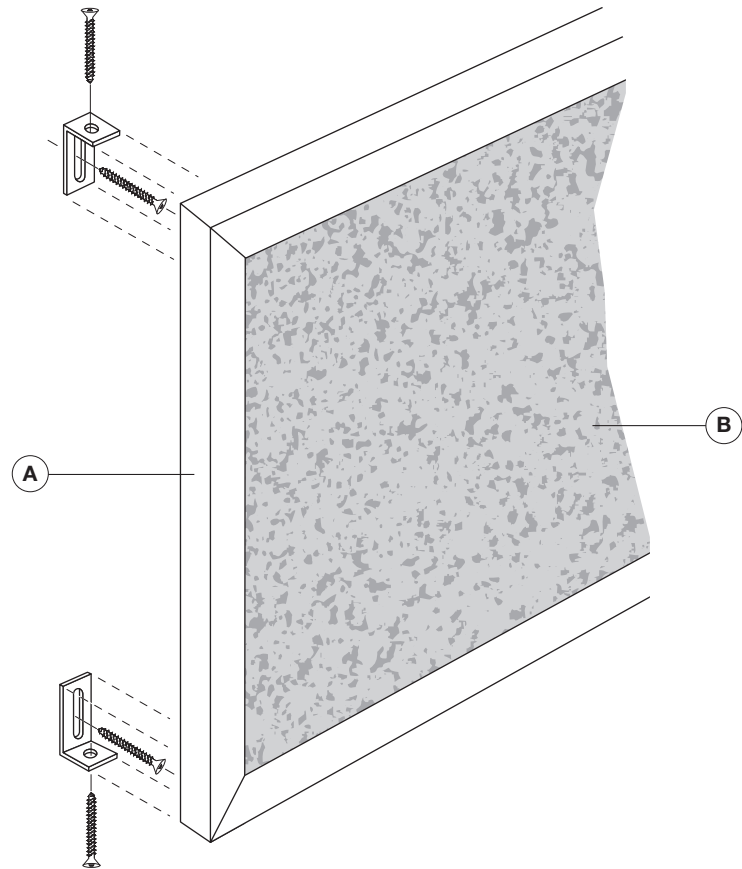
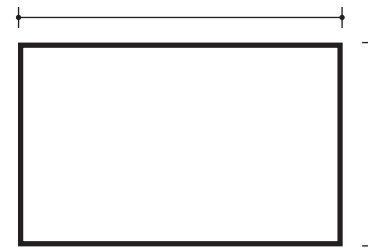


MODÈLE 207 / LIÈGE SYNTHÉTIQUE 6 mm

ASSEMBLAGE



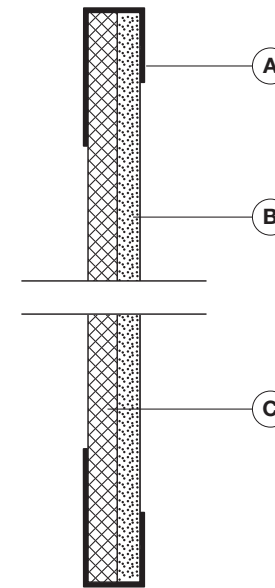
ÉLÉVATION



Dimension _____ Quantité _____

Emplacement _____

IDENTIFICATION DES PIÈCES



SPÉCIFICATIONS

- (A) Moulure de contour en aluminium anodisé #J500.
- (B) Liège synthétique de 6 mm d'épaisseur.
- (C) Panneau de fibre dense de 6 mm d'épaisseur.

Moulure d'aluminium noir

Autre

COULEURS

- TAN # 2166
- GRIS # 2162
- VERT # 2197
- SABLE # 2067
- NOIR # 2202
- AUTRE

ENTREPRENEUR

ARCHITECTE

PROJET

INDUSTRIES
scriptam

750, boul. Pierre-Bertrand, bureau 110
Québec (Québec) G1M 3L2
Tél. : 418.681.7708
Télééc. : 418.681.9514
www.scriptam.com