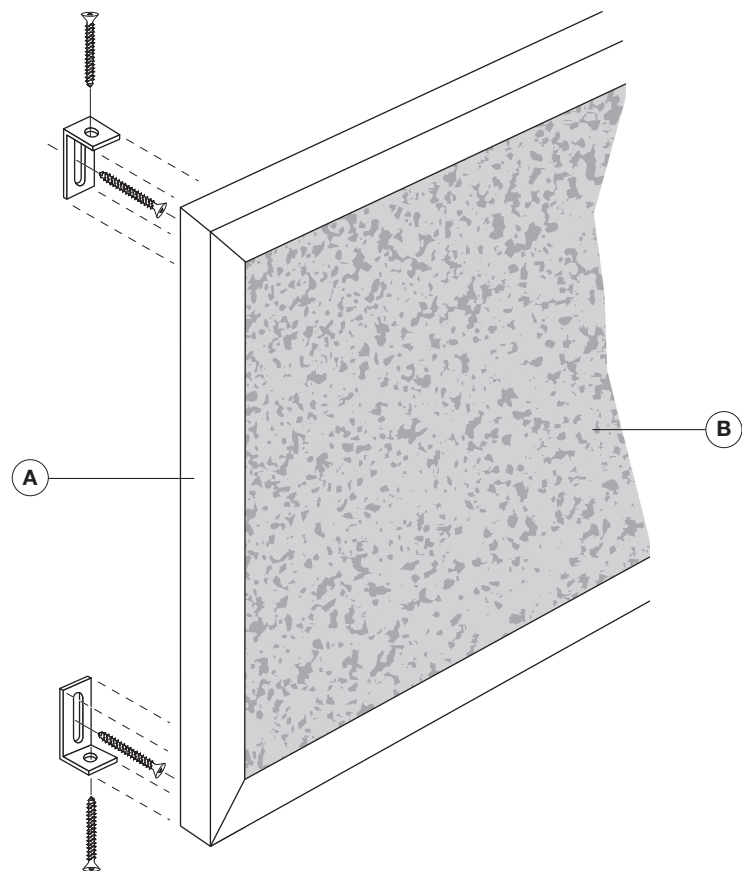
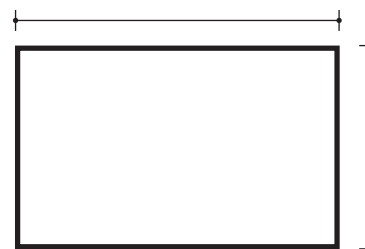


MODÈLE 206 / LIÈGE NATUREL 1/4 SUR 1/4

ASSEMBLAGE



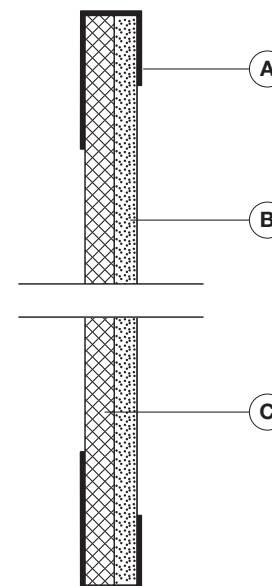
ÉLÉVATION



Dimension _____ Quantité _____

Emplacement _____

IDENTIFICATION DES PIÈCES



SPÉCIFICATIONS

- Ⓐ Moulure de contour en aluminium anodisé #J500.
- Ⓑ Liège naturel de 5.5 mm d'épaisseur.
- Ⓒ Panneau de fibre de bois de 6 mm d'épaisseur.

Moulure d'aluminium noir

Autre

ENTREPRENEUR

ARCHITECTE

PROJET

INDUSTRIES
scriptam

750, boul. Pierre-Bertrand, bureau 110
Québec (Québec) G1M 3L2
Tél. : 418.681.7708
Télééc. : 418.681.9514
www.scriptam.com